

PLATENHOES INSPIREERDE VOOR HET PATROON Gevel Glasmosaïek aanwinst in Utrecht

Tijdens de beurs Gevel in Rotterdam stond bij Sto Isoned uit Tiel al aangekondigd dat Utrecht een heel bijzondere nieuwe gevel in glasmosaïek zou krijgen. Medio april was het zover en werd het totaal vernieuwde kantoorpand aan de Sint Jacobsstraat in Utrecht opgeleverd.

MATTHIJS PRONKER



Mooi verloop van de gevel



Architect Jasper van der Linde

Opdrachtgever Novaform Projecten had K3 Architectuur uit Arnhem verzocht het gebouw een enorme facelift te geven om er aanvankelijk 48 woningen in onder te brengen. Het eerste is zó goed gelukt, dat de Welstandscommissie er lof over spreekt. De Kamer van Koophandel verderop in de straat was het daarmee eens en besloot naar dit pand te verhuizen. Het ontwerp hoefde niet te worden aangepast en de woonbestemming verviel.

Regenpatroon

Architect Jasper van der Linde zocht naar een manier om de saaie lijn van de horizontale gevelbanden uit de jaren '50 te

doorbreken. Daarin is hij met succes geslaagd door een verlopend lijnenspel in glasmosaïek over de hele gevel te trekken. Het resultaat oogt uiteindelijk als een regenpatroon dat van boven naar beneden net aangebrachte kleuren van de gevel heeft gespoeld. Daarbij blijven onderaan de meer donkere tinten overeind. Realisatie kwam tot stand door de borstweringen met isolatie in te pakken en dit met glazen tegeltjes te bekleden.

Kleurreferentie

Het uitgangspunt vormde een voormalig kantoorgebouw, ontworpen door architect Hans Knoop, dat dateerde uit de

Utrechtse stadvernieuwing eind jaren vijftig. Het architectenbureau K3 wilde met respect voor het oorspronkelijke ontwerp tot een modernere uitstraling komen. In juni 2018 dienden zich de eerste ideeën aan. Terwijl de architect al enige tijd het beeld voor ogen had, zocht hij naar een kleurreferentie die daar bij paste. Die vond hij uiteindelijk in een hoes van een langspeelplaat: Foals x Honne van Golden Vessel.

STO

De vraag was op dat moment hoe de art impression van de architect viel te vertalen in een praktische realisatie. Het antwoord kwam bij STO Gevelisolatie vandaan. Dit bedrijf beschikt al sinds de jaren zeventig over diverse varianten voor buitengevelisolatie. Waar oorspronkelijk vooral pleisterwerk als afwerking werd gekozen, bestaat al weer de nodige tijd ook de variant met 5 x 5 cm glasmosaïek. Juist deze optie paste uitstekend om de plannen van de architect te verwezenlijken.

Photoshop

Maar tussen ontwerp en uitvoering was eerst nog een stevige transformatie nodig. Om dat te realiseren werd van Photoshop gebruikgemaakt. Dit beeldbewerkingsprogramma was om te beginnen in

UITVOERING

Lurvink Afbouw uit Lichtenvoorde heeft in 2019 de hele gevel ingepakt met Sto-EPS platen (geëxpandeerd polystyreen). Behalve met verlijming zijn de platen met pluggen aan de ondergrond vastgezet. Dit moet er voor zorgen dat bij brand niets van het systeem naar beneden kan vallen. Voor een juiste detaillering in de neggekanten is met verschillende plaatdiktes gewerkt. Deze variëren van 18 tot 23 mm.

Het glasmosaïek is afkomstig uit het Duitse moederbedrijf en werd afgelopen voorjaar aangebracht. Hiervoor levert de producent een eigen cementgebonden lijm Stocoll KM. Voor het aanbrengen van gecodeerde tegel vellen was vooraf een transparante folie over het oppervlak aangebracht. De mensen van Lurvink behielden zo goed zicht op hun werk. Na voldoende droging kon de folie van het oppervlak worden verwijderd. Voor het voegwerk is StoColl FM-S gebruikt. Deze gemodificeerde cementvoeg is leverbaar in verschillende kleuren. Zo was het mogelijk de voegkleur te laten verlopen, in de lijn van de tegeltjes, dus van donker beneden naar licht (bijna wit) boven. Sto levert vijf jaar garantie op het systeem.

staat de hoesafbeelding te vertalen in een pixeltekening welke vervolgens werd verschaald naar de gevelafmetingen. Elke pixel vertegenwoordigt daarbij een oppervlak van 5 x 5 cm, de grootte van elk mozaïektegeltje. Nu was het zaak ook de tekening en de kleuren te laten matchen. STO beschikt over 'slechts' 40 tinten. Al weer bracht Photoshop de oplossing. Dit programma vertaalde met algoritmen elke pixel in de meest dichtbij liggende tint uit het STO-assortiment.



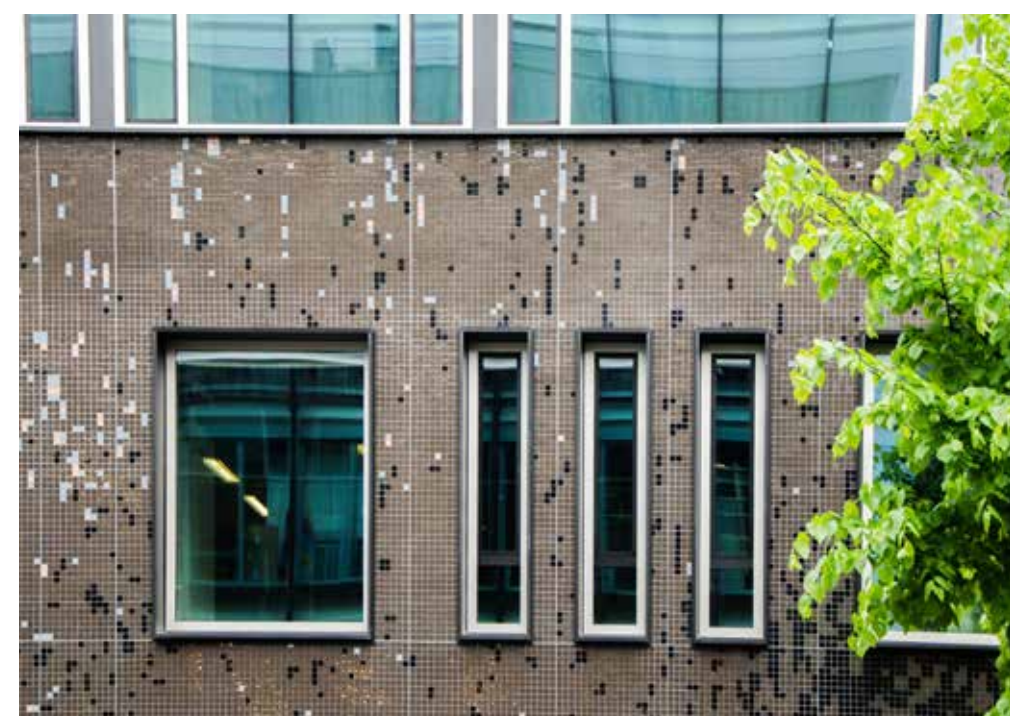
Inspiratie platenhoes Foals x Honne van Golden Vessel.

Werktekeningen

Om het gekozen systeem met zijn tekening in een goede detaillering te vertalen, zocht Van der Linde samenwerking met Penning en Van Weerd. Dit bureau bood de mogelijkheid om voor de gevel 3D bouwvoorbereidingstekeningen te produceren. Dit vormde, samen met de uitgebreide detaillering, voor het raamwerk om de mozaïeknetjes (30 x 30 cm) in te vullen en van een praktische codering te voorzien voor de verwerkers.

Aanwinst

De Kamer van Koophandel heeft hiermee een prachtig pand gekregen met, zoals de architect het omschrijft, 'een veelzijdige gevel'. Vooral de kracht van glasmosaïek als gevelafwerking spreekt hem zelf nog steeds erg aan. "Het zal niet de laatste keer zijn dat ik met dit materiaal een project ga realiseren." ■



Mozaïek als een regenpatroon aan de gevel